

# 2,9 – 6,5 – 9,6 s – noch Fragen?

## LKM-Suzuki Hayabusa

Jetzt wird's ultimativ:  
216 Pferde bringt die  
1500er-Hayabusa von  
LKM-Kunde Frank  
Zimmermann auf die  
Rolle des Prüfstands.  
Auf der Straße heißt  
das: in 2,9 Sekunden  
auf Tempo 100.

6,5 Sekunden bis zur  
200er-Marke. 9,6  
Sekunden für den 400-  
Meter-Lauf. Das sind  
absolute Rekordwerte



TUNING

motorrad  
reisen &  
sport

SPEZIAL



Ungläubig betrachte ich, was das Tellert-Messgerät mir mitteilt: 0 auf 100 in 2,9 Sekunden, das hat's schon mal gegeben. 0 bis 200 km/h in 6,5 Sekunden, boah. Aber 400 Meter in 9,6 Sekunden – das kann doch nicht angehen? Kollege Guido, unser allwissendes Redaktionslexikon, schwört, dass das theoretisch gar nicht möglich sei. Aber auch eine Referenzmessung bestätigt die Werte. Unglaublich, aber wahr.

Dafür muss sich Tuner Hennes Löhr (Fa. LKM, Tel. 0228/316631) freilich auch mächtig ins Zeug legen. Um dem ohnehin potenten Triebwerk der GSX 1300 R zu zusätzlichen 47 Pferden zu verhelfen, bohrt LKM die Zylinder des Vierers auf, sodass am Ende 1500 cm<sup>3</sup> zur Verfügung stehen. Anschließend werden die Zylinder, um extrem reibungsarmen Lauf zu sichern, plasma- statt nikasilbeschichtet. Auch die größeren Kolben lässt Löhr speziell anfertigen. Natürlich bleibt auch der Zylinderkopf nicht unberührt. Anschließend gilt es, die serienmäßige Kopfdichtung anzupassen. Das i-Tüpfelchen findet sich in der Optimierung von Airbox und Einspritzung, die ebenfalls jeweils extra auf die Tuningmaßnahmen abzustimmen sind.

Natürlich bleibt ein solch umfangreicher Katalog an Optimierungen nicht ohne Folgen fürs Portemonnaie des Speed-Junkies. Bei Anlieferung des kompletten Motorrads kostet der Umbauspaß 9135 Taler. Kümmert man sich selber um den Ein- und Ausbau des Triebblings, sind immer noch 8635 Klicker fällig. Die am getesteten Bike installierte Akrapovic-Auspuffanlage ist da nicht mit eingerechnet.

Dafür könnte der Eigner aber getrost seine Rückspiegel beim Gebrauchteilhändler in Zahlung geben. Zumindest auf der Autobahn wird man die Sehhilfen kaum noch brauchen. Nichts, was so auf deutschen Straßen herumturnt, ist auch nur ansatzweise in der Lage, der LKM-Hayabusa beim Be-

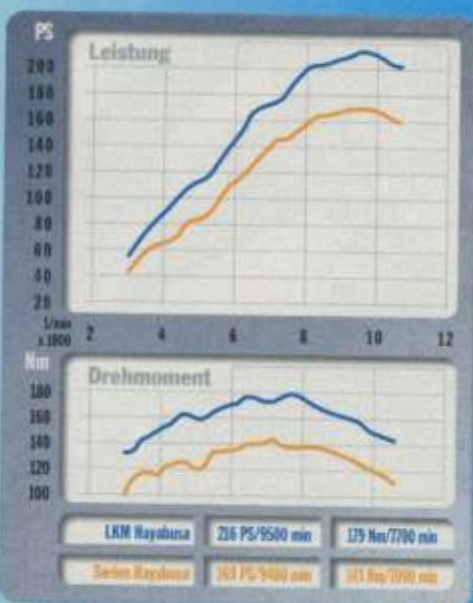


Mörder-Wolf im Schafspelz: Unter dem Serienfell lauert das Raubtier



schleunigen zu folgen. Einzig die Rechnung des Reifenhändlers ist nach so einer Radikalübung ein Trübungsfaktor in der Spaßskala. 216 PS machen halt auch den besten Bridgestone-Hinterreifen relativ zülig zum Kaugummi. Man kann nicht alles haben ...

Ein paar Vergleichswerte gefällig? Eine Serien-Hayabusa benötigt für den Sprint auf 100 genauso wenig Zeit wie



motorrad  
reisen &  
sport

### DATA LKM-Suzuki Hayabusa

#### Motor

Motorbauart/Einbaulage	Viertakt-Reihenvierzylinder/quer
Kurbelwelle	fünffach gleitgelagert
Ventile je Zylinder	4, 3 x Ø E 33,0; 2 x Ø A 27,5 mm
Ventilsteuerung	dohc, Zahnkette, Tassenstößel
Kühlung	Flüssigkeit, E-Lüfter
Gemischaubereitung	dig, Einspritzung, Saugr-Ø 46 mm
Zündung	digitale Transistor-Kennfeldzündung
Lichtmaschine/Batterie	12 V 420 W/12 Ah, wartungsfrei

#### Fahrwerk

Rahmenbauart	Brückenrahmen, Heck geschraubt
Rahmenmaterial	Alu-Vierkantrohre, Profilgussteile
Federung vorn	USD-Telegabel, Gleitrohr-Ø 43 mm
Federung hinten	Alu-Schwinge, Zentralfederbein
Federweg vorn/hinten	120/140 mm

#### Preise

Listenpreis inkl. NK	23490,- DM plus Tuning
LKM, Annaberger Str. 276, 53175 Bunn, Tel. 0228/316631	

Drehmoment und Leistungskurve sprechen für sich. King Kong ist 'ne Lusche im Vergleich



## Rezept für sportliche Armdehnübungen: Man nehme eine LKM-Hayabusa und dazu 400 Meter gerade Straße

das getunte Bike. Allerdings lässt sich das mit der akuten Rolle-Rückwärts-Gefahr beider Motorräder relativ plausibel erklären. Bis zur 200er-Marke nimmt das Tuning-Bike dem Großserienprodukt allerdings stolze 1,2 Sekunden ab, von denen am Ende der 400-Meter-Distanz noch immerhin eine Sekunde übrig bleibt. Und wir reden hier ja nicht von irgend einer Luftpumpe, sondern von einer Su-

zuki Hayabusa, die bis dato das schnellste Serienmotorrad auf der Straße war.

Nicht weniger beeindruckend sind die Ela-Werte, die die LKM-Suzi im letzten Gang auf die Straße nagelt. Von Tacho 60 bis 140 km/h braucht sie gerade 5,8 Sekunden. Eine Werks-Hayabusa lässt sich für den gleichen Sprint 1,3 Sekunden mehr Zeit. Also auch im Durchzug entpuppt sich das Triebwerk der Zimmermannschen GSX 1500 R als echter Knaller.

Ach ja, interessiert sich jetzt wirklich noch jemand ernsthaft dafür, was unser Messgerät in Sachen Toppspeed angezeigt hat? Wenn Sie es niemandem weitersagen, können wir es verraten: Mit der Serienübersetzung rennt die LKM-Suzuki bei Tacho 355 – das sind gemessene 310 km/h – in den Drehzahlbegrenzer. Und weil das ja „nur“ 7 km/h mehr sind, als das Serienmodell schafft, experimentieren Zimmermann und Löhr jetzt auch noch mit verschiedenen Übersetzungen.

Was ich dazu zu sagen habe? Ich glaub, ich geh mir jetzt 'ne Hayabusa kaufen ...

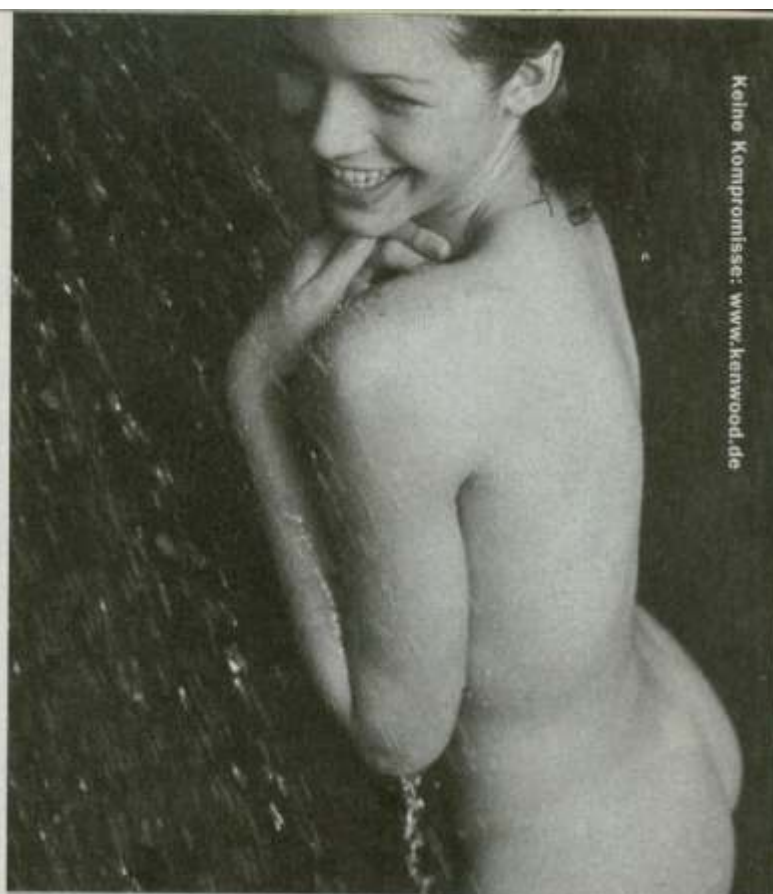


Auf der Rennstrecke konnte die Firma LKM in 17 Jahren mehr als 200 Siege feiern

### Speedmacher

Wieder einmal sitze ich bei Hennes in der blitzsauberen Werkstatt und höre zu, wie er einem Kunden am Telefon erklärt, dass seine alte GPZ nicht unbedingt für ein Tuning geeignet sei. Auch das Neinsagen gehört zum sensiblen Tuninggeschäft. Wann Sie es mal versuchen wollen: Tel. 0228/316631. Zur Kur anliefern kann ein Kunde sowohl einen Motor als auch ein komplettes Motorrad. Und bestellen Sie schöne Grüße von Tim.

Fotografie: Wolfgang Spiering



Keine Kompromisse: [www.kenwood.de](http://www.kenwood.de)

## Worüber reden eigentlich Motorradfahrer?

Keine Kompromisse. FunKey, das anmelde- und gebührenfreie Funksprechgerät. Jetzt mit Headset. Darüber redet man.

**FUNKEY** Was Aufregendes entdeckt? Was Dringendes mitzuteilen? Wer was zu sagen hat, braucht FunKey. Keine Anmeldung. Keine Gebühren. Bis zwei Kilometer Reichweite. Und mit Headset speziell für die Helm-Montage. Da bleiben die Hände für wichtiges frei. Im Urlaub. Beim Sport. Oder bei Ausflügen. FunKey – man redet drüber. Infos jetzt im Internet: [www.kenwood.de](http://www.kenwood.de).



FunKey und Headset gibt's bei: 040/73 41 93 60

FunKey und Headset gibt's bei: 01 80/5 22 57 85



Generalvertrieb Schweiz & FL Motcom Communication AG  
 Fon: 01-431 90 90 · [www.motcom-com.ch/funkey](http://www.motcom-com.ch/funkey)

# KENWOOD

The Power of Communication.